

ПОВІДОМЛЕННЯ З АГРОНОМІЇ 3-2020

РОЗРІЗНЕННЯ ПЛЯМИСТОСТЕЙ НА ЛИСТКАХ ПШЕНИЦІ

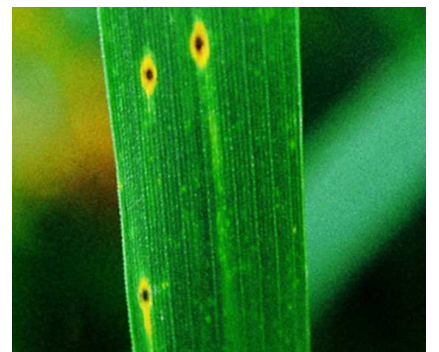
Зараз на листках пшениці з'являється багато жовтих плям. Вони можуть бути **септоріозом**, **гельмінтоспоріозом** (піренофорозом), або – **фізіологічними плямами**.

Враховуючи те, що у багатьох регіонах вже кілька тижнів немає значних опадів – **мало імовірно, що ці плями є септоріозом**, оскільки ця хвороба добре розвивається саме за вологих умов. Краплі вологи провокують зараження верхніх листків і подальші опади сприяють поширенню хвороби по рослині.



СЕПТОРІОЗ ПШЕНИЦІ

Гельмінтоспоріоз (піренофороз) пшениці може виникати в умовах низьких температур і помірної погоди. За характером поширення він розвивається від нижніх листків до верхніх. Симптоми гельмінтоспоріозу – дрібні темні плями у світлому обрамленні. Під час розвитку плями набувають нерівномірних форм. **Найбільш чутливою до цієї хвороби фазою є – вихід у трубку.**



ГЕЛЬМІНТОСПОРІОЗ (піренофороз) ПШЕНИЦІ

За наявності ознак гельмінтоспоріозу чи септоріозу потрібно обробити посіви такими продуктами, як АБАКУС, МЕДІСОН, АДЕКСАР ПЛЮС, РОТРАЗОН або АМІСТАР ЕКСТРА.

Фізіологічні плями – пожовтіння світлого кольору БЕЗ темних крапель всередині.

Ці зміни кольору листя можуть бути спровоковані стресом від посухи і значних перепадів температури. Іноді поява фізіологічних плям посилюється рососою, що утворюється на листках (ефект збільшеного скла) або внесенням регуляторів росту.



Плями проявляються у першу чергу на молодих листках і тих, що розташовані вище. Тобто, інтенсивність пошкодження проходить від верхніх листків до нижніх. **Проти цих симптомів фунгіциди не мають жодної дії, оскільки вони не є симптомами хвороб.**

Не забуваймо, що дія фунгіцидів набагато ефективніша, якщо працювати ними ПРЕВЕНТИВНО, або на початкових стадіях інфікування рослин.