



Озимий ріпак

ГЕРБИЦИДИ:

Особливістю погодних умов цього сезону є велика кількість опадів і низькі температури. Такі умови призвели до затримки операцій по догляду за рослинами і **на посівах озимого ріпаку почали масово розвиватися бур'яни** (особливо зимуючі) – грицики звичайні, талабан польовий, кучерявець Софії. А також почали масово проростати ярі: амброзія полинолиста, лобода, щириця, падалиця соняшника та ін.

**АМБРОЗІЯ
ПОЛИНОЛИСТА**



**ЛОБОДА
БІЛА**



**КУЧЕРЯВЕЦЬ
СОФІЇ**



**ТАЛАБАН
ПОЛЬОВИЙ**



**ЛАТУК
ДИКИЙ**



**СОКИРКИ
ПОЛЬОВІ**



**ГРИЦИКИ
ЗВИЧАЙНІ**



**ГІРЧАК
БЕРІЗКОПОДІБНИЙ**



Для вирішення цих проблем радимо застосовувати такі гербіциди:

Слаш ® - 0,75 л/га
для бур'янів до 4 листочків

Контроль підмаренника, волошки, маку, амброзії, лободи, падалиці соняшника і щириці.

Слаш ® - 1 л/га + **Сальса** ® - 25 г/га

Посилення ефективності проти хрестоцвітих: грицики звичайні, талабан польовий, кучерявець Софії, гірчиця польова.

Рондос ® - 25 г/га

Лонтрел ® - 0,3-0,5 л/га
Штефтрел ® - 0,3-0,5 г/га
Лонтрел Гранд ® - 0,12-0,2 кг/га
Ділар ® - 0,12-0,2 кг/га

Контроль усіх видів осотів, гірчаку, падалиці соняшника. Продукти мають ґрунтову дію.

Лонтрел ® - 0,3 л/га
Штефтрел ® - 0,3 г/га + **Сальса** ® - 25 г/га
Рондос ® - 25 г/га

Контроль посівів, де є осоти, гірчаки та хрестоцвіті бур'яни.

ПОВІДОМЛЕННЯ З АГРОНОМІЇ

3



Для підвищення ефективності гербіцидів радимо використовувати прилипачі. У першу чергу для зниження рівня рН та пом'якшення жорсткої води – рНAD® у нормі 0,25 л на 100 л води (0,25% концентрація робочого розчину).

Проти злакових бур'янів та падалиці зернових радимо застосовувати: **Арамо 45®** - 1,2-2,3 л/га, **Фюзілад Форте®** – 0,5-2 л/га, **Ачіба®** – 1-3 л/га, **Селект®** – 0,4-1,8 л/га, **Центуріон®** – 0,2-0,8 л/га, **Штефодим®** – 0,5-0,8 л/га та **Ореол Максі®** – 0,6-1,2 л/га.



Максимальну дозу продуктів використовувати проти перерослої падалиці та багаторічних бур'янів.



Продукти **Центуріон®** та **Штефодим®** застосовувати з прилипачем **OilAD Plus®** у нормі 0,35-0,5 л/га.

ФУНГІЦИДИ:

Велика кількість опадів також провокує поширення хвороб на ріпаку – фомозу, альтернаріозу, несправжньої борошнистої роси та склеротиніозу. Зараз ріпак знаходиться у фазі видовження центрального пагона і це – оптимальна фаза для проведення росто-регуляції ріпаку.

Тому радимо провести фунгіцидний захист ріпаку у першу чергу продуктами системної дії з ретардантними властивостями. Це, крім фунгіцидного захисту, дасть можливість вирівняти посіви, стимулювати гілкування і синхронізувати цвітіння рослин.

ФОМОЗ



БОРОШНИСТА РОСА



БІЛА ГНИЛЬ



АЛЬТЕРНАРІОЗ



Рекомендуємо використовувати:

Старпро® – 0,6 л/га

Фолікур® – 1 л/га

Штефікур® – 1 л/га

Полігард® – 1 л/га

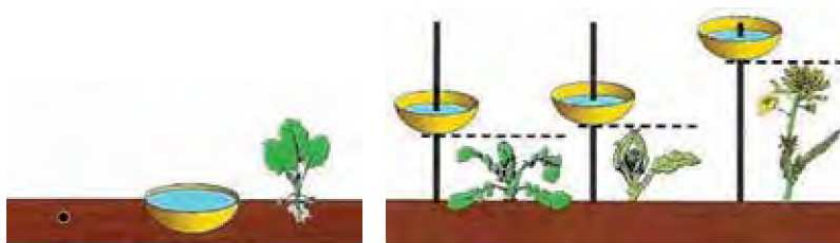
Карамба Турбо® – 0,7-1,4 л/га

Сетар® – 0,3-0,5 л/га



ІНСЕКТИЦИДИ:

Цими днями актуальним є контроль шкідників. Жовті пастки своєчасно встановлюємо на рівні верхівки рослин ріпаку, адже цьогоріч період виходу прихованохоботника є подовженим і потрібно регулярно проводити моніторинг появи шкідників.



ПОСІВ - ВСТАНОВЛЕННЯ ЧАШОК - 3/4 ЛИСТКИ

ВІДНОВЛЕННЯ ВЕГЕТАЦІЇ - 3'ЄДНАНІ БРУНЬКИ - ЦВІТІННЯ

ВЕЛИКИЙ РІПАКОВИЙ ПРИХОВАНОХОБОТНИК



КАПУСТЯНИЙ СТЕБЛОВИЙ ПРИХОВАНОХОБОТНИК



ЧОРНИЙ СТЕБЛОВИЙ КАПУСТЯНИЙ ПРИХОВАНОХОБОТНИК



Радимо застосовувати препарати контактної дії: **Діабло** ® - 0,125-0,15 л/га, **Фастак** ® - 0,15 л/га, **Штеф-альфа-цип** ® - 0,15 л/га, **Атрікс** ® - 0,15 л/га, **Децис-ф-люкс** ® - 0,25-0,5 л/га та **Карате Зеон** ® - 0,15 л/га.

Проти листогризухих та сисних шкідників (попелиці, хрестоцвітих блішок, ріпакового пильщика, оленки волохатої), а також шкідників, що живуть приховано, радимо застосовувати продукти системної та контактної-системної дії: **Протеус** ® - 0,5-0,75 л/га, **Каліпсо** ® - 0,2 л/га, **Канонір** ® - 0,05-0,07 кг/га, **Канонір Дуо** ® - 0,05-0,15 л/га, **Біскайя** ® - 0,3-0,4 л/га та **Асистент** ® - 0,15-2 кг/га.

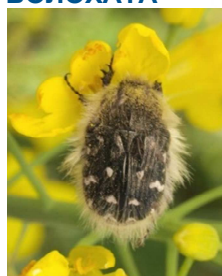
ХРЕСТОЦВІТІ БЛІШКИ



ПОПЕЛИЦЯ



ОЛЕНКА ВОЛОХАТА



КВІТКОЇД



ПОВІДОМЛЕННЯ З АГРОНОМІЇ

3



ЖИВЛЕННЯ:

Звертаємо увагу на те, що ріпак є найбільш вимогливим з усіх культур до **сірчаного живлення**. При цьому, співвідношення азоту до сірки має бути 5 до 1. Оскільки дощові умови цього року сприяли промиванню цього елемента у нижчі шари ґрунту, радимо звернути увагу на позакореневе підживлення ріпаку сіркою.

ДЕФІЦИТ СІРКИ



ОілСТАРТ® – 3-5 л/га

Має найвищий вміст сірки (1 000 г/л) та інші елементи в оптимальному співвідношенні для ріпаку.

НУТРИМАКС® – 3-5 л/га

Сірка з пролонгованим надходженням у рослину.

Також на посівах ріпаку масово спостерігається дуплистість кореневої шийки, що свідчить про **нестачу або недоступність бору** для рослин.

ДЕФІЦИТ БОРУ



Розріз стебла в зоні кореневої шийки



Типові поздовжні тріщини при нестачі бору



Нестача бору на молодих листках

Уніфлор Б® – 2-3 л/га та Уніфлор БМо® – 1-2 л/га на кислих ґрунтах з недостатньою кількістю молібдену.