



Кукурудза

ГЕРБІЦИДИ:

У зв'язку зі значною кількістю опадів на посівах кукурудзи і соняшника почали масово розвиватися бур'яни. На початкових етапах розвитку кукурудза дуже чутлива до наявності бур'янів, тому радимо не зволікати з внесенням страхових гербіцидів і провести обробку якомога раніше.



Під час **формування 5-го листка** у рослин кукурудзи закладається початок, тому до цього моменту важливо провести обробку, щоб уникнути гербіцидного стресу.

Гербіциди групи **2,4-Д** і **дикамби** проти дводольних бур'янів можна застосовувати до 5-го листка за шкалою ВВСН:

Пріма® , **Дисулам**® - 0,4 – 0,6 л/га
Діален Супер® - 1-1,25 л/га
Пріма Форте® - 0,5-0,7 л/га
Діанат® - 0,4-0,8 л/га

Проти дводольних і злакових у цю ж фазу рекомендуємо:

Кінкель® - 0,24-0,4 кг/га + **ОілАД Плюс**® - 0,35-0,5 л/га
Стеллар® - 0,8-1,25 л/га
Стеллар Плюс® - 0,8-1,25 л/га

Від 2 до 7 листка проти **дводольних та злакових бур'янів** застосовують:

Майстер® - 0,15 кг/га + **БіоПауер**® - 1,25-1,5 л/га
Майстер Пауер® - 1,25-1,5 л/га
Тітус Екстра® - 40-50 г/га + **ОілАД Плюс**® - 0,35-0,5 л/га
Танаїс® - 40-50 г/га + **ОілАД Плюс**® - 0,35-0,5 л/га

Від 2 до 8 листка проти **дводольних та злакових бур'янів** застосовують:

Елюміс® - 1,25-2 л/га
Лаудіс® - 0,4-0,5 кг/га
Меро® - 1-2 л/га

Від 3 до 10 листків проти **злакових бур'янів** застосовують:

Таскон® - 40-80 г/га + **ОілАД Плюс**® - 0,35-0,5 л/га
Мілагро® (**Форнет**) – 1-1,25 л/га
Мілафорт® - 1-1,25 л/га
Сульфоніл® - 50-70 г/га + **ОілАД Плюс**® - 0,35-0,5 л/га

ПОВІДОМЛЕННЯ З АГРОНОМІЇ

5



ЖИВЛЕННЯ:

На даному етапі вегетації кукурудза чутлива до нестачі цинку і тому у фазі 4-7 листків радимо проводити підживлення посівів добривом **ЦинСТАРТ®** - 2-3 л/га.

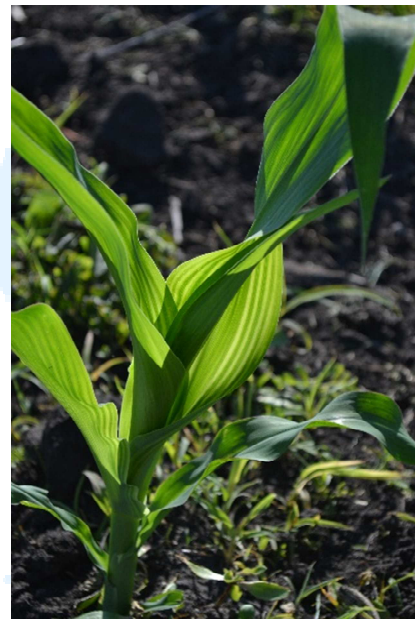
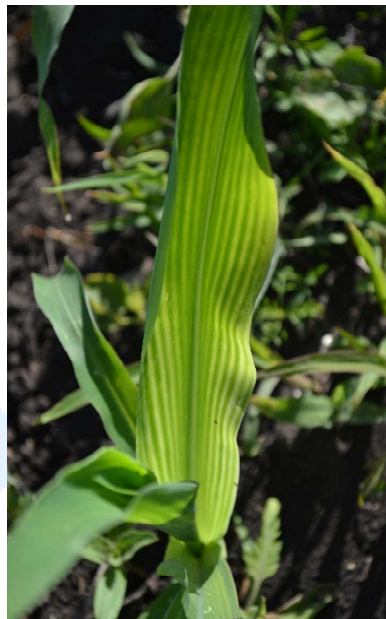
А за низької температури ґрунту, дефіциті фосфору та цинку – **КорнСТАРТ®** - 2-3 л/га.

Дані добрива можна вносити у комбінації зі страховими гербіцидами.

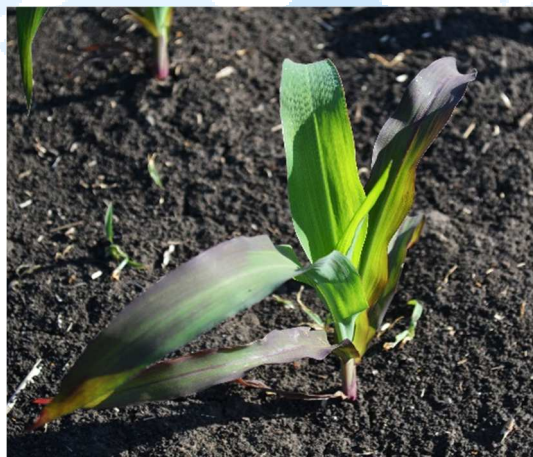
УВАГА!

Добриво **КорнСТАРТ** не можна застосовувати з гербіцидом Майстер Пауер® та іншими гербіцидами, що містять дикамбу.

ДЕФІЦИТ ЦИНКУ



ДЕФІЦИТ ФОСФОРУ





Соняшник

ГЕРБИЦИДИ:

На посівах соняшнику почали масово розвиватися бур'яни і дуже важливо контролювати їх на початкових етапах розвитку.



Проти злакових бур'янів застосовуємо препарати:

Фюзілад Форте® - 0,5-2 л/га

Арамо 45® - 1,2-2,3 л/га

Ореол Максі® - 0,5-0,8 л/га

Штефодим® - 0,5-0,8 л/га

Проти дводольних бур'янів застосовуємо:

від 2-х листків, якщо переважають хрестоцвіті бур'яни

Челендж® - 2 л/га

Сальса® - 25 г/га

від 4-х листків, при поширенні амброзії, нетреби, лободи і щириці

Геліантекс® - 45 мл/га



ПОВІДОМЛЕННЯ З АГРОНОМІЇ

5



ExpressSun®
trait

На гібридах цієї технології від 2-х листків застосовуємо гербіциди:

Експрес® - 30-50 г/га
Гренадер® - 30-50 г/га
відповідно до гібриду

Clearfield®
Виробнича система

Clearfield Plus®
Виробнича система

На гібридах цих технологій від 4-х листків застосовуємо:

Євролайтнінг® - 1-1,2 л/га
Каптора® - 1-1,2 л/га
Євролайтнінг Плюс® - 1,6-2,5 л/га
Каптора Плюс® - 1,6-2,5 л/га

ЖИВЛЕННЯ:

У фазі від 6 до 10 листків закладається корзинка. Тому на цьому етапі важливо підживити рослини бором – **Уніфлор Б®** - 1-1,5 л/га та комплексним добривом для олійних культур - **ОілСТАРТ®** - 2-3 л/га.

Більш детальну інформацію ви можете знайти у **Довіднику Суффле'ІНФО 2021:**

- ст. 100-101 – гербіциди для кукурудзи
- ст. 102 – нестача мінеральних елементів на посівах кукурудзи
- ст. 83 – гербіциди для соняшника
- ст. 88 – нестача мінеральних елементів на посівах соняшника

