

5 КВІТНЯ 2016

## ПОВІДОМЛЕННЯ З АГРОНОМІЇ

### ОЗИМА ПШЕНИЦЯ

Сухий період у вересні-жовтні спричинив затримку проростання пшениці і послабив розвиток ще перед зимою.

При відновленні вегетації можна спостерігати 2 ситуації:

#### СИТУАЦІЯ 1:

Поля з достатньою кількістю рослин та нормальним розвитком пшениці. У таких випадках можна передбачити внесення:

- **гербіцидів** (див. СУФФЛЕ'інфо), дочекавшись підвищення температур.
- **регулятора росту**, починаючи від фази колоса 5 мм: Хлормекват-Хлорид 1,5 л/га. Температура на момент внесення повинна бути >10°C. За необхідності та для підвищення ефективності регуляції, провести додаткове внесення Хлормекват-Хлориду через 6 днів – 1 л/га.

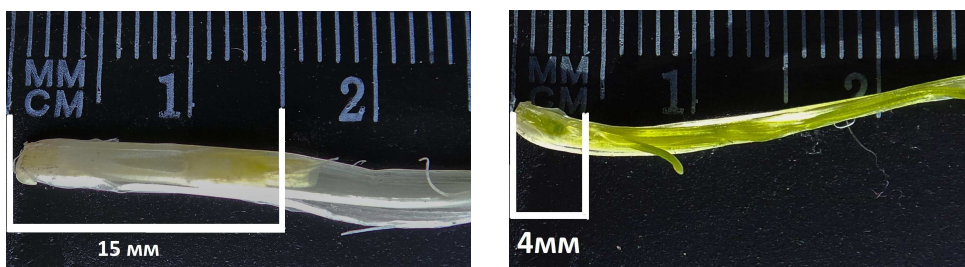
*УВАГА: Прилипачі підвищують ефективність дії регуляторів росту зокрема при несприятливих погодних умовах.*

#### СИТУАЦІЯ 2:

Рослини ослаблені, вегетація сповільнена, потрібно відкласти застосування гербіцидів та внести мікроелементи, що містять азот та сірку SO<sub>3</sub>.

**Вносити НУТРИМАКС** – 1,5-2,5 л/га, починаючи від фази куцнення.

Приклад **МЕТОДУ контролю** проростання колоса:



soufflet  
AGRO UKRAINE

ТОВ „Суффле Агро Україна“

вул. Острозька, 138, м. Славути, Хмельницька обл., 30000 e-mail: sau@soufflet-group.com www.soufflet-agro.com.ua

## ОЗИМИЙ ЯЧМІНЬ

На даний момент посіви ячменю знаходяться у дуже поганому стані.

Наприкінці зими було внесення азоту, але у більшості випадків рослини потрібно підживити, застосувавши мікроелементи, що містять сірку, азот і SO<sub>3</sub>.

**Вносити НУТРИМАКС** (див. розділ «ОЗИМА ПШЕНИЦЯ»).

Застосування гербіцидів:

Бажано відкласти проведення цієї операції і почекати доки стан рослин не покращиться.



soufflet  
AGRO UKRAINE

ТОВ „Суффле Агро Україна“

вул. Острозька, 138, м. Славути, Хмельницька обл., 30000 e-mail: sau@soufflet-group.com www.soufflet-agro.com.ua



## ОЗИМИЙ РІПАК

### ГЕРБИЦИДИ

Погодні умови восени були несприятливими для роботи гербіцидів. Внесення страхових препаратів потрібно розглядати, як кожен окремий випадок.

Ефективність дії буде зменшена на деякі бур'яни через їх переростання.

Можливі варіанти внесення:

**ГАЛЕРА СУПЕР: 0,2 – 0,3 л/га,**

або

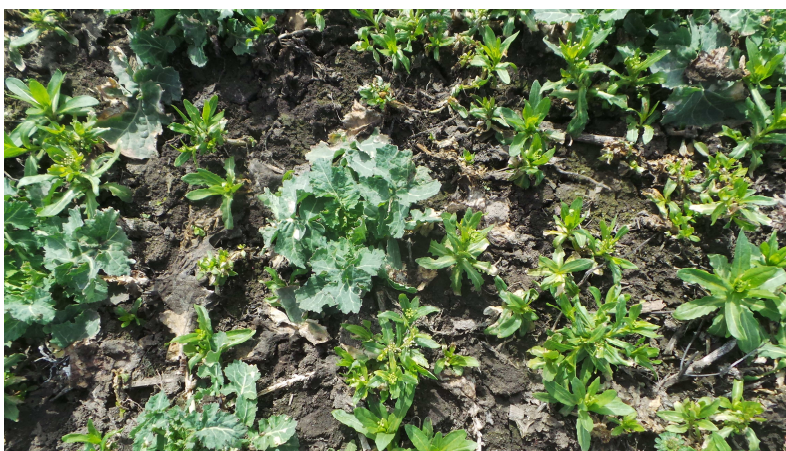
**САЛЬСА: 25 г**

**+**

**ТРЕНД: 0,1%,**

або

**ЛОНТРЕЛ ГРАНД 0,12 – 0,2 л/га**



### ФУНГІЦИДИ І МІКРОЕЛЕМЕНТИ

Загалом посіви ріпаку в хорошому вегетативному стані. Уже спостерігаються чисельні суцвіття перед фазою роз'єднання бруньок.

Для додаткового підвищення потенціалу, потрібно внести **УНІФЛОР Б 2 - 3 л/га** або **УНІФЛОР БМо 1 - 2 л/га**, разом із застосуванням першого фунгіциду у фазі С2, трубкування (див. СУФФЛЕ'інфо).

Щодо ослабленого ріпаку — суцвіття нечисельні. В цьому випадку потрібно внести УНІФЛОР якнайшвидше, щоб допомогти рослинам у розвитку.



soufflet  
agro ukraine

# AGROFLASH

## СІРКА

Внесення сірки SO<sub>3</sub> (25 кг/га) у фазі C2 – D1.

## ІНСЕКТИЦИДИ

Потрібно розмістити жовті чашки на полі зі сторони домінуючих вітрів і спостерігати за появою великого ріпакового прихованохоботника. Застосовувати інсектицид через 8 днів після потрапляння перших шкідників до пастки (див. СУФФЛЕ'інфо).



## ЯРИЙ ЯЧМІНЬ

Посів ячменю розпочався 27/02. Зараз вже спостерігається поява перших сходів. 10-30% площ (залежно від регіону) залишаються незасіяними, оскільки посів був перерваний дощами.

## ІНСЕКТИЦИДИ

Якщо насіння не було протруєне інсектицидом – спостерігати за появою блішок від початку проростання.

При виявленні шкідника – застосувати КАРАТЕ ЗЕОН – 0,15 л/га або ФАСТАК – 0,15 л/га (2-га половина дня).



soufflet  
agro ukraine

ТОВ „Суффле Агро Україна“

вул. Острозька, 138, м. Славути, Хмельницька обл., 30000 e-mail: sau@soufflet-group.com www.soufflet-agro.com.ua



ДЛЯ ОТРИМАННЯ ДОДАТКОВОЇ ІНФОРМАЦІЇ ЗВЕРТАЙТЕСЯ ДО РЕГІОНАЛЬНИХ ПРЕДСТАВНИКІВ СУФФЛЕ АГРО УКРАЇНА:

## **ВІКТОР ЮЩУК**

регіональний представник у Тернопільській обл.

+38 (050) 376-77-37  
[vyuschuk@soufflet.com](mailto:vyuschuk@soufflet.com)

## **ВІТАЛІЙ ГРИЦІВ**

регіональний представник у Хмельницькій обл. /південь/

+38 (050) 436-07-09  
[vgrytsiv@soufflet.com](mailto:vgrytsiv@soufflet.com)

## **МИКОЛА ДЗЮМАК**

регіональний представник у Житомирській та Хмельницькій обл. /північ/

+38 (050) 376-27-68  
[mdzyumak@soufflet.com](mailto:mdzyumak@soufflet.com)

## **ВІКТОР ВАРХОЛЯК**

регіональний представник у Вінницькій обл.

+38 (050) 461-27-99  
[vvarkholiak@soufflet.com](mailto:vvarkholiak@soufflet.com)

## **ВІТАЛІЙ МОРОЗ**

регіональний представник у Київській обл.

+38 (050) 376-38-24  
[vmoroz@soufflet.com](mailto:vmoroz@soufflet.com)

## **ЄВГЕНІЙ ЩИПИЛОВ**

регіональний представник у Черкаській обл.

+38 (050) 376-38-17  
[eschpilov@soufflet.com](mailto:eschpilov@soufflet.com)

## **ВІКТОР ЯРМОЛЬЧУК**

регіональний представник у Львівській, Волинській і Рівненській обл.

+38 (050) 376 09 55  
[vyarmolchuk@soufflet.com](mailto:vyarmolchuk@soufflet.com)

## **МИКОЛА МАТВІЙЧУК**

менеджер з постачання насіння  
регіональний представник у Львівській, Волинській і Рівненській обл.

+38 (050) 376 27 71  
[mmatviychuk@soufflet.com](mailto:mmatviychuk@soufflet.com)



soufflet  
agro ukraine